

## Votre sortie

Selon votre protocole, vous pourrez être amené(e) à repartir au domicile avec une pompe à perfusion ambulatoire pour une durée de 24 à 48H.

Dans ce cas, vous serez pris(e) en charge par un prestataire extérieur qui travaillera en lien avec votre infirmière libérale et l'équipe de l'UCTA.

## Nos professionnels

- Infirmière UCTA : **03 27 24 31 56**  
(joignable du Lundi au vendredi de 8h à 16h)
- Infirmière de Pneumologie: **03 27 24 31 43**  
(contact en cas d'absence de l'infirmière de l'UCTA)



## Centre Hospitalier de Denain

Etablissement public de santé  
25 bis rue Jean Jaurès  
59220 DENAIN

Tél.: **03 27 24 30 00**  
Fax: **03 27 24 30 14**

### Unité de Chimiothérapie Ambulatoire (UCTA)

Secrétariat : 03 27 24 31 41

Cadre de santé : 03 27 24 31 42

Fax : 03 27 24 31 46

## Accès



## Unité de Chimiothérapie

Rez-de-chaussée

Bâtiment principal –Service Pneumologie

Pneumologie— Mars 2023

## Votre prise en charge

au Centre Hospitalier  
de Denain  
au sein du service  
de Pneumologie et de  
l'UCTA (Unité Chimiothérapie Ambulatoire)  
**pour votre  
chimiothérapie**



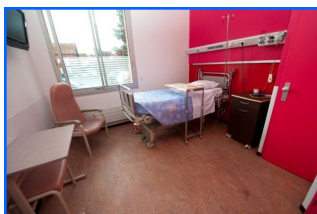
## Situation géographique

Le Centre Hospitalier de Denain se situe en centre ville, rue Desandrouins (rue perpendiculaire à la rue Villars). Il est proche de l'espace Villars (arrêt du tramway).

## Localisation de l'UCTA

L'Unité de Chimiothérapie Ambulatoire se situe au sein du service de Pneumologie, au rez-de-chaussée sur la droite de l'entrée principale de l'hôpital.

## Description des locaux de l'UCTA



- ◆ Secrétariat
- ◆ Salle d'attente
- ◆ Bureaux médicaux et infirmiers
- ◆ 1 salle de 6 postes
- ◆ 1 salle de 1 poste

## La prise en charge administrative

Présentez-vous à l'accueil du Centre Hospitalier au bureau des admissions pour établir votre dossier.

### Prévoyez :

- Votre carte d'identité ou livret de famille
- Votre carte vitale d'Assuré Social et de Mutuelle

### Munissez-vous également :

- De la notification d'ALD (Affection de Longue Durée) (si ce document est en votre possession)
- Des pièces concernant votre situation, (si vous êtes bénéficiaire de la CMU, allocataire du RSA ou sans domicile fixe).

### Horaire d'admission :

L'accueil au sein de l'unité est possible dès 8h avec une sortie dans l'après-midi.

## Déroulement de la prise en charge

Avant votre hospitalisation en journée au sein de l'unité, une infirmière vous contactera afin de vérifier des données importantes à votre prise en charge (poids, taille, réalisation du bilan sanguin et de ses résultats) et/ou signalement de toute autre situation (fièvre ..)

→ En fonction du résultat du bilan sanguin, le médecin donne ou non son accord pour la mise en route du traitement.

## Admission

Le jour J, présentez-vous au secrétariat du service de Pneumologie pour signaler votre présence.

La secrétaire vous indiquera le bureau infirmier où vous serez accueilli(e).

→ L'infirmière vous installe, prend vos paramètres vitaux (température, pression artérielle, saturation et pulsations) et prépare votre protocole de chimiothérapie. Selon votre protocole, un électrocardiogramme pourra être réalisé.

Dans le cadre d'une coopération au sein de la GHT du Hainaut-Cambrésis, la préparation et l'approvisionnement des poches de chimiothérapie sont réalisés par l'Unité Centralisée de Préparation Stérile (UCPS) de la pharmacie du Centre Hospitalier de Valenciennes sous couvert de la pharmacie du Centre Hospitalier de Denain.

→ L'infirmière répond à toutes vos interrogations et vous conseille si besoin. Elle vous pose une aiguille au niveau de la chambre implantable (Port à Cath®)

Au cours de votre chimiothérapie, vous serez surveillé(e) par le personnel soignant qualifié. Une collation ou un repas vous sera proposé en fonction de la durée de votre traitement en respectant vos besoins personnels.

→ La séance de chimiothérapie finie, le prochain rendez-vous de consultation d'oncologie et/ou la date de votre prochaine cure et/ou les éventuels examens complémentaires à réaliser vous seront remis.

Vous sortez avec une lettre pour votre médecin traitant et une ordonnance si besoin.

Si besoin, l'UCTA travaille en collaboration avec le pharmacien, une diététicienne, l'EMSA et l'assistante sociale. N'hésitez pas à nous solliciter.