

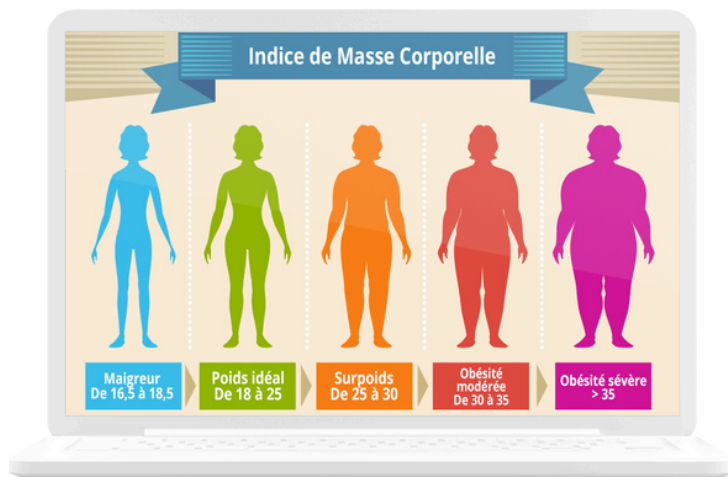
L'Obésité et la Santé



L'**Obésité** est définie par l'Organisation Mondiale de la Santé (OMS) comme une accumulation anormale ou excessive de graisse qui nuit à la santé. On considère qu'une personne est en surpoids lorsque son **Indice de Masse Corporelle** (IMC) est supérieur à 25 et qu'elle est obèse lorsque celui-ci est supérieur à 30.

IMC = Poids (en Kg) / Taille * Taille (en mètre)

Exemple : 120 kg / (1.62*1.62) = 45,72



L'**Obésité** a pour origine un déséquilibre de la balance énergétique entre les apports alimentaires et les dépenses énergétiques.

L'origine de ce déséquilibre est **multifactorielle** :

- ♥ Sédentarité
- ♥ Manque de sommeil ou trouble du sommeil
- ♥ Facteurs socio-environnementaux : éducation diététique, précarité, environnement familial, pression sociale (régimes occasionnels, effet yoyo...)
- ♥ Facteurs individuels : Âge, sexe, hérédité, ...
- ♥ Troubles du comportement alimentaire: hyperphagie, tachyphagie, boulimie, compulsions alimentaires, grignotages, ...
- ♥ Facteurs psychologiques : dépression, stress, anxiété, évènements de vie marquants (arrêt du tabac, deuil,...)
- ♥ Facteurs biologiques : désordres hormonaux, grossesse, ménopause, certains traitements médicamenteux...

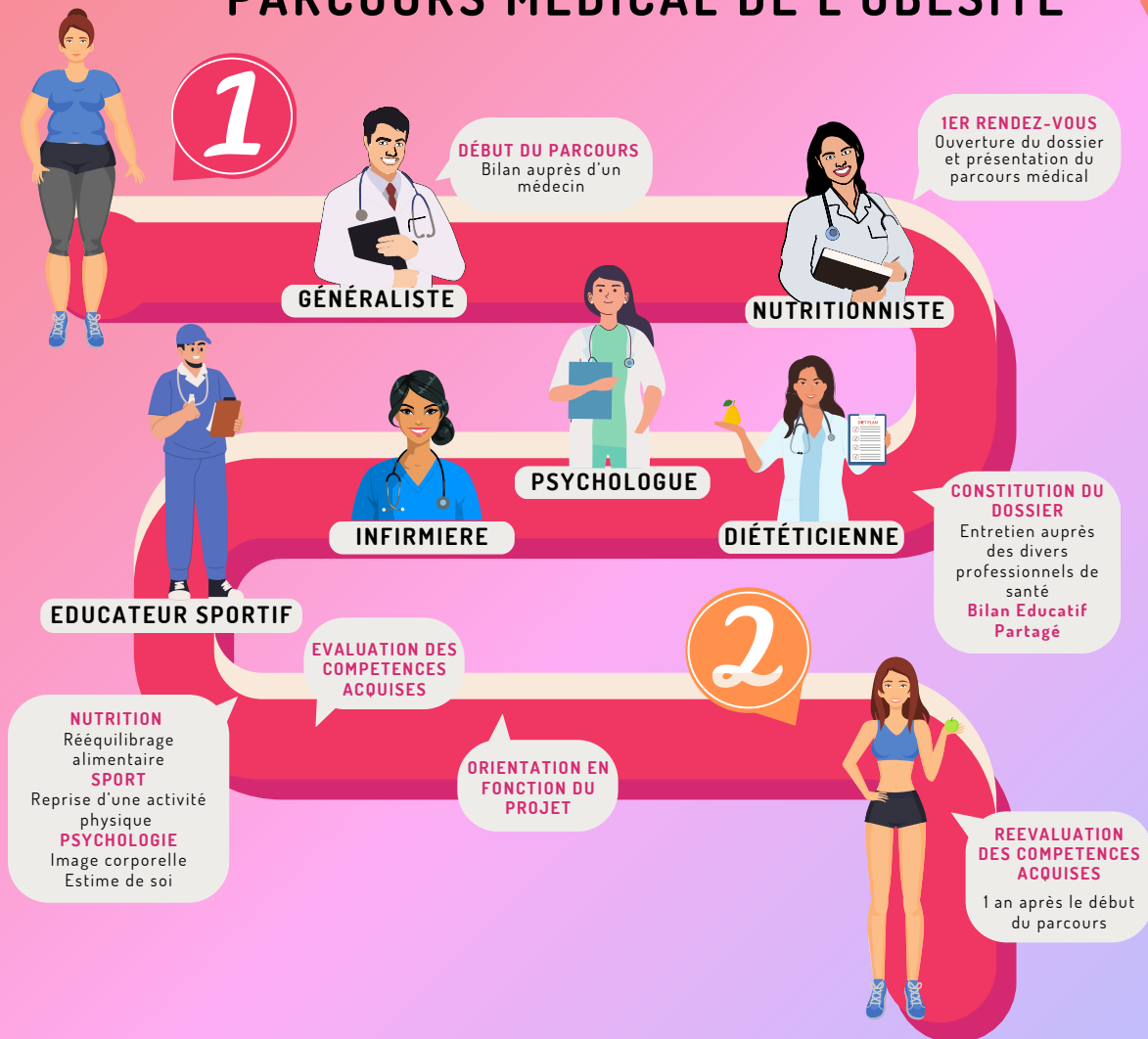


Il existe deux types de prise en charge de l'obésité :

- ♥ Prise en charge médicale
- ♥ Prise en charge chirurgicale



PARCOURS MEDICAL DE L'OBÉSITÉ



L'obésité peut entraîner un certain nombre de complications. En premier lieu, des conséquences sur la santé (diabète, maladies cardio-vasculaires, problèmes articulaires, cancers ...) mais aussi des répercussions psychologiques (isolement social, faible estime de soi, dépression, ...).

AUGMENTER VOS CHANCES DE RÉUSSIR
GRÂCE À UNE PRISE EN CHARGE ET UN SUIVI DE QUALITÉ



Centre Hospitalier de Denain
25 bis rue Jean Jaurés
59220 Denain

